

CARTAS DE ATIVIDADES



DIVULGAR O QUE ESTÁ ROLANDO

Distribua bandeiras e sinais sonoros que **indiquem quais são as principais atrações** da ilha.



ORGANIZAR INFORMAÇÕES DETALHADAS

Disponibilize um **mapa com todas as informações** sobre a ilha e suas atrações.



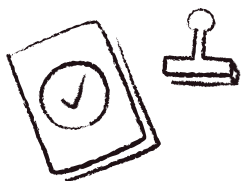
TRADUZIR DIALETOS LOCAIS

Instale rádios que **traduzam as diferentes línguas faladas** nas atividades da ilha.



REMOVER OBSTÁCULOS DA TRILHA

Percorra a trilha até o mirante antes das viajantes, para **identificar e remover obstáculos desnecessários** ou descobrir atalhos.



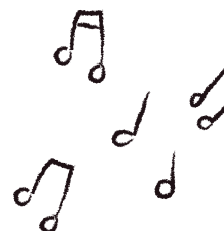
ROMPER BARREIRAS MIGRATÓRIAS

Negociar com as autoridades imigratórias locais a **concessão de vistos para todas as viajantes**, adaptando eventuais regras que possam impedir a ida de todas.



MONTAR CARDÁPIOS ESPECIAIS

Preparar **refeições customizadas para as viajantes**, levando em consideração suas preferências e eventuais alergias ou restrições alimentares.



DANÇAR DE FORMA COORDENADA

Participe do festival semanal em que **diferentes grupos da ilha dançam juntos**, negociando passos até encontrar ritmos e direções comuns.



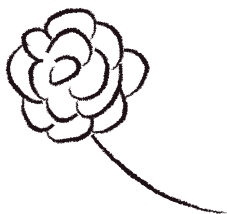
RESERVAR ASSENTOS NO BARCO

Reserve assentos nos passeios **de barco para cada tipo de viajante**, garantindo que todas tenham uma boa vista e o barco não fique mais pesado para nenhum lado.



Imprimir as cartinhas (em quantidade de cópias correspondente ao número de participantes), recortar todas e fazer pequenos montes com as cartas iguais

CARTAS DE ATIVIDADES



PREPARAR BUQUÊ COM FLORES LOCAIS

Monte um buquê com flores e plantas típicas, cultivadas pelas diferentes comunidades da ilha.



ORGANIZAR SARAUS PARTICIPATIVOS

Ofereça espaço e instrumentos em um sarau para viajantes e comunidades locais se expressarem livremente por meio de dança, poesia, música, pintura etc.



REGISTRAR EVENTOS EM DIÁRIO DE BORDO

Mantenha um diário de viagem sobre tudo o que acontece, garantindo que tanto eventos comuns quanto excepcionais não se percam na memória.



DISTRIBUIR PULSEIRAS PARA SITUAÇÕES INESPERADAS

Ofereça pulseiras de emergência para comunicação de eventuais acidentes e eventos imprevistos nos passeios.

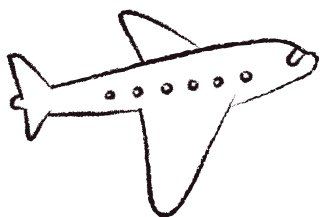


CRIAR ESPAÇO PARA MURAL COLETIVO DE MEMÓRIAS

Organize um espaço para pintura coletiva na praça central, em que cada visitante é convidada a contribuir com as suas histórias vividas na ilha.

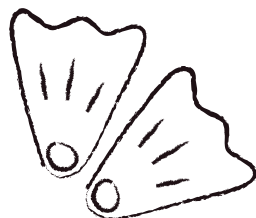


CARTAS DE MEIOS DE TRANSPORTE



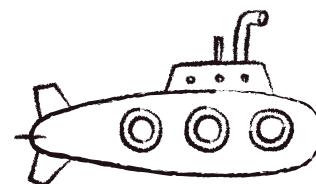
VOAR

Você está pronta para ir, já sabe a direção e tem rota definida, têm recursos disponíveis e vai em grupo.

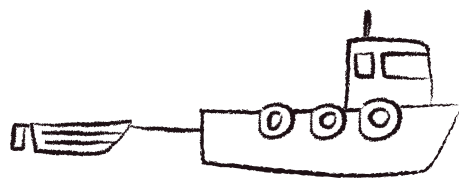


NADAR

Você ainda precisa de esforço para chegar lá, colocando o corpo na água e indo no seu próprio ritmo e direção.



IR DE SUBMARINO



IR DE REBOQUE

Você sabe que precisa chegar lá, mas não está pronta para ir por conta própria, e prefere confiar o caminho a uma rebocadora.



NAVEGAR

Você vê o caminho como uma aventura, de preferência compartilhada com outras pessoas, e depende de condições favoráveis e de habilidades específicas.



CARTA LIVRE

Escolha o seu próprio meio de transporte, considerando quão pronta para ir e quão perto ou distante você está do destino.

